



TRI-O-THERM M die spritzbare mineralische Dämmung

- Das Unternehmen: quick-mix – Wer ist Schwenk?
- Was ist TRI-O-THERM M?
- Systemaufbauten
- Details / Anschlüsse mit TRI-O-THERM
- Schlussbetrachtungen

Dipl.-Ing. Steffen Haupt – Architekt und Mediator
Leiter Bauberatung quick-mix Hamburg-Kaltenkirchen Nord

TRI-O-THERM M

die spritzbare mineralische Dämmung

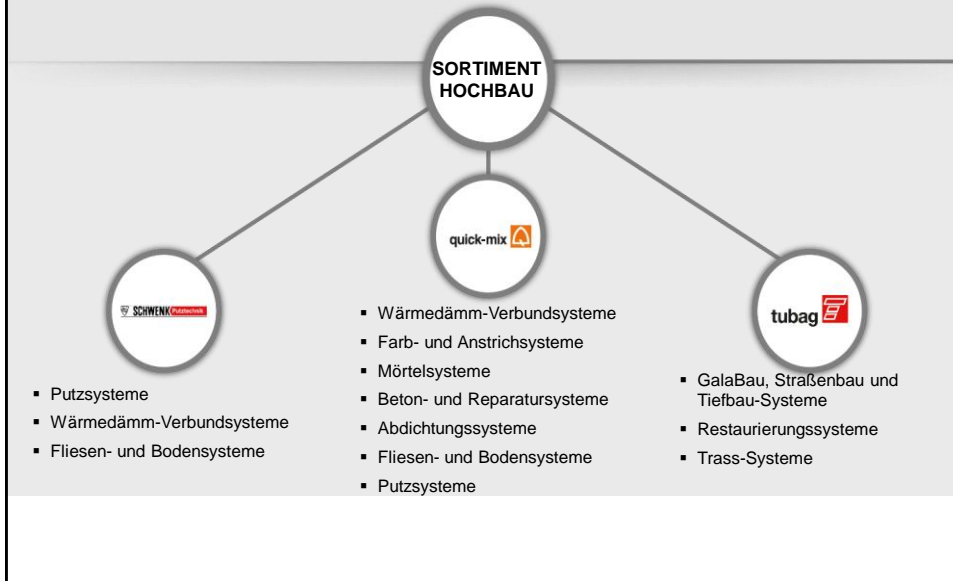


- Das Unternehmen: quick-mix – Wer ist Schwenk?
- Was ist TRI-O-THERM M?
- Systemaufbauten
- Details / Anschlüsse mit TRI-O-THERM
- Schlussbetrachtungen

quick-mix - Schwenk - Sievert Baustoffgruppe



quick-mix – Premium-Marken im Hochbau.



Sievert Baustoffgruppe – Trockenmörtel, Bauchemie und Logistik unter einem Dach.





TRI-O-THERM M
die spritzbare mineralische Dämmung

- Das Unternehmen: quick-mix – Wer ist Schwenk?
- Was ist TRI-O-THERM M?
- Systemaufbauten
- Details / Anschlüsse mit TRI-O-THERM
- Schlussbetrachtungen

TRI-O-THERM M

die spritzbare mineralische Dämmung



Warum
TRI-O-THERM M?



TRI-O-THERM M

die spritzbare mineralische Dämmung




Warum
TRI-O-THERM M?

- „TRI-O“ steht für 3!
Die Basis des Produktes bilden 3 innovative und einzigartige Komponenten
- „THERM“ beschreibt den wärmedämmenden Charakter des Produktes
- „M“ steht für mineralisch



TRI-O-THERM M

die spritzbare mineralische Dämmung





Warum
TRI-O-THERM M?

... und das - O - ?


.... steht für die ...

P - O - re








Sortiment 2017

TRI-O-THERM M



TRI-O-THERM M ist einzigartig und unverwechselbar

<p>Einzigtiger Leichtzuschlag: Hartperlite</p>	<p>Exklusives Additiv: Luftporenbildner</p>	<p>Besonderes Bindemittel: Hydraulische Komb.</p>
		
<p>wärmedämmend</p> <p>Sehr gute Dämmeigenschaften</p>	<p>schnell</p> <p>Geschmeidiges Verarbeiten, Ergiebigkeit, "Schaumcharakter", Stabilität</p>	<p>mineralisch</p> <p>Gezieltes Abbinden, spezielle Erhärtungseigenschaft</p>



TRI-O-THERM M

die spritzbare mineralische Dämmung



Was ist
TRI-O-THERM M?

Hybrid
aus
Dämmputz
und
mineralischem Leichtputz

 **SCHWENK** Putztechnik

quick-mix 

Produktmuster und Unterlagen



TRI-O-THERM M

die spritzbare mineralische Dämmung



quick-mix

TRI-O-THERM M

die spritzbare mineralische Dämmung



- „Mineralischer Dämmputz“
- Definition nach DIN EN 998-1
 - Leichtputz (Typ II nach Leitlinien)
 - KEIN Wärmedämmputz
 - Druckfestigkeitsklasse: CS I
 - Kapillare Wasseraufnahme: W 0
- Mineralische Zusammensetzung
 - Hartperlite & mineralische Bindemittel & spezieller Luftporenbildner
- Nicht brennbar (A1)
 - Brandprüfung bestanden
- Hoch diffusionsoffen



quick-mix

TRI-O-THERM M

die spritzbare mineralische Dämmung



- | | |
|---|------------------------------|
| ▪ Druckfestigkeit (28d): | ca. 0,6 N/mm ² |
| ▪ Trockenrohdichte: | ca. 0,23 kg/dm ³ |
| ▪ Wärmeleitfähigkeit: | 0,055 W/(mK) <i>Messwert</i> |
| ▪ Ergiebigkeit je Tonne: | ca. 4.500 l Nassmörtel |
| ▪ Verbrauch/m ² je 1 cm Auftrag: | ca. 2,2 kg Trockenmörtel |

quick-mix 

TRI-O-THERM M

die spritzbare mineralische Dämmung



- Schichtstärken von 30 – 40 mm je Arbeitsgang
- Zwischenstandzeit: ca. 2 Stunden
- Gesamtschichtstärke: 120 mm
- Untergrund: Mauerwerk jeder Art
- Übliche Putzgrundvorbehandlung



quick-mix 

TRI-O-THERM M

die spritzbare mineralische Dämmung



- Entwicklungszeit über 4 Jahre
- Projekt von der EU gefördert
- Bisher diverse Baustellen in der Testphase erfolgreich durchgeführt
 - Außenbaustelle vor 2 Jahren
 - Auftragsdicke ca. 10 cm - ca. 200 m²
 - Innenbaustelle im Altbau mit sehr unterschiedlichen Untergründen und Auftragsdicken
 - Auftragsdicke 5 bis 12 cm - ca. 100 m²



TRI-O-THERM M

die spritzbare mineralische Dämmung



- Getestet an der EOTA-Wand
- Abnahme durch Dr. Oberhaus
- BAKA Award 2017 – 1. Preis
- Detail Produktpreis 2017 – Gewinner Jurypreis
- Plus X Award – 1. Platz
- Plus X Award – Bestes Produkt
- Blauer Engel beantragt
- Daten für WuFi liegen vor
- Daten für Delphin: In Arbeit



TRI-O-THERM M

die spritzbare mineralische Dämmung



- Das Unternehmen: quick-mix – Wer ist Schwenk?
- Was ist TRI-O-THERM M?
- **Systemaufbauten**
- Details / Anschlüsse mit TRI-O-THERM
- Schlussbetrachtungen

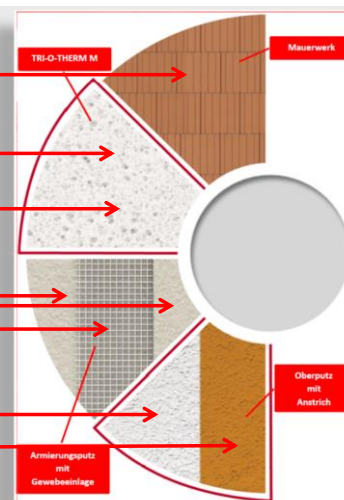
quick-mix

TRI-O-THERM M

die spritzbare mineralische Dämmung



- Putzgrund
- TRI-O-THERM M
 - 30 – 120 mm in einer Schicht
 - Einzellagen 30 – 40 mm
- Grundierung
 - Reduzierung des Saugvermögens
- Armierungsputz mit Gewebeeinlage (8 mm)
 - SK leicht, SKS-L, (weitere folgen)
 - Gewebe GWS
- Oberputz / Beschichtung
 - Alle mineralischen Oberputze, Kalkglätte usw. (Schwenk & quick-mix)
- Farbanstrich
 - Silikat- und Silikonharzfarben
 - (Schwenk & quick-mix)



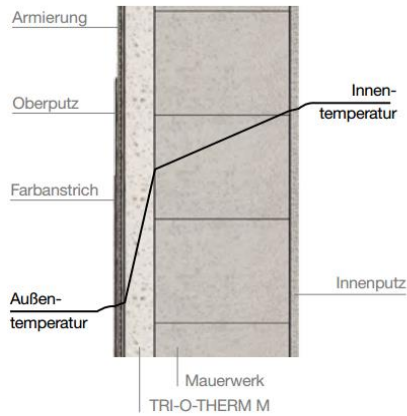
SCHWENK Putztechnik

quick-mix

12

TRI-O-THERM M

die spritzbare mineralische Dämmung



Im Neubau als Außenputz auf hochwäerdämmendem Mauerwerk

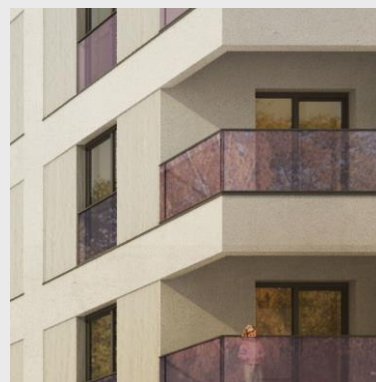
quick-mix 

TRI-O-THERM M

die spritzbare mineralische Dämmung



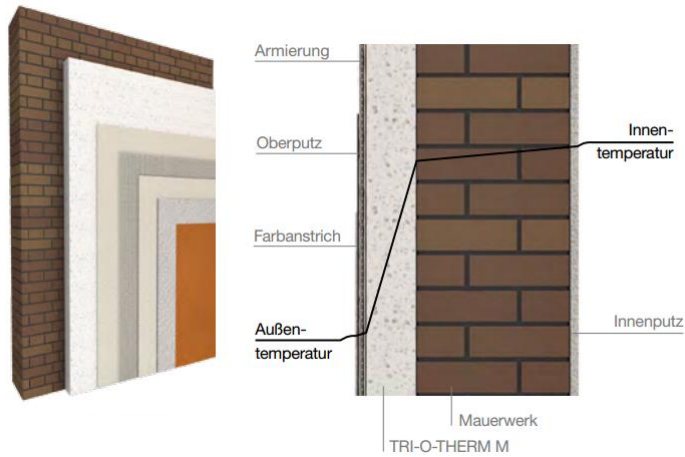
- Ultraleichtputz mit hoher Dämmwirkung
- Entkopplung bei kritischen Konstruktionen
- Zur Erzielung bestimmter Dämmwerte
- Gestaltung: Für profilierte Fassaden



quick-mix 

TRI-O-THERM M

die spritzbare mineralische Dämmung



In der Sanierung als Außendämmung

quick-mix

TRI-O-THERM M

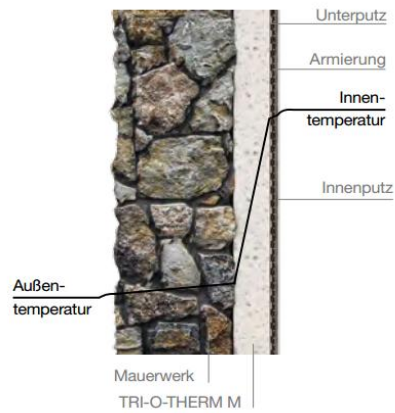
Anwendung: Außendämmung



quick-mix

TRI-O-THERM M

die spritzbare mineralische Dämmung



In der Sanierung als Innendämmung

quick-mix 

TRI-O-THERM M

Anwendung: Innendämmung



quick-mix 

TRI-O-THERM M

Anwendung: Innendämmung

quick-mix **TRI-O-THERM M**

Anwendung: Innendämmung

quick-mix 

TRI-O-THERM M

die spritzbare mineralische Dämmung



- Als Entkopplungsschicht in der Sanierung – Rissvermeidung
- Als Ausgleichsschicht in der Sanierung
- Im Denkmalschutz
 - reversibel
- frei von EPS
- „vollmineralisch“
- diffusionsoffen
- hoher Feuchtetransport

quick-mix 

TRI-O-THERM M

Anwendung: Silo- und Maschinentechnik



quick-mix 

TRI-O-THERM M

Maschinentechnik: z.B. PFT G4



Mit Leichtputzwendel
und Nachmischer:
ROTOMIX

quick-mix 

TRI-O-THERM M

die spritzbare mineralische Dämmung

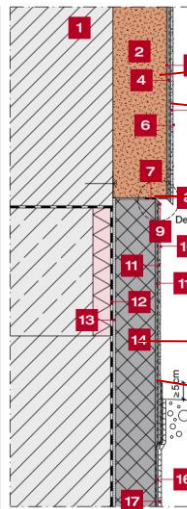


- Das Unternehmen: quick-mix – Wer ist Schwenk?
- Was ist TRI-O-THERM M?
- Systemaufbauten
- Details / Anschlüsse mit TRI-O-THERM
- Schlussbetrachtungen

quick-mix 

TRI-O-THERM M

Anwendung im Detail: Sockel



TRI-O-THERM M

Armierungsputz, Gewebe, Oberputz ...

Sockelprofil

Dichtband

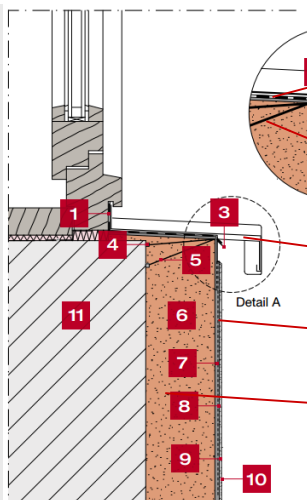
Perimeterdämmung

Perimeterspachtel PMS 2K

quick-mix 

TRI-O-THERM M

Anwendung im Detail: Fensterbank



Rillendichtband

Putzprofil TRI-O-THERM M vario

Alu-Fensterbank

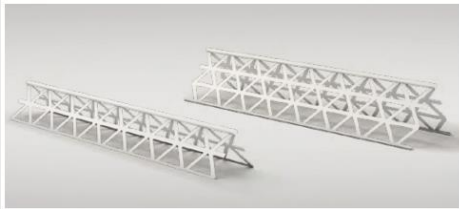
Armierungsputz, Gewebe, Oberputz ...

TRI-O-THERM M

quick-mix 

TRI-O-THERM M

Anwendung im Detail: Sonderprofil



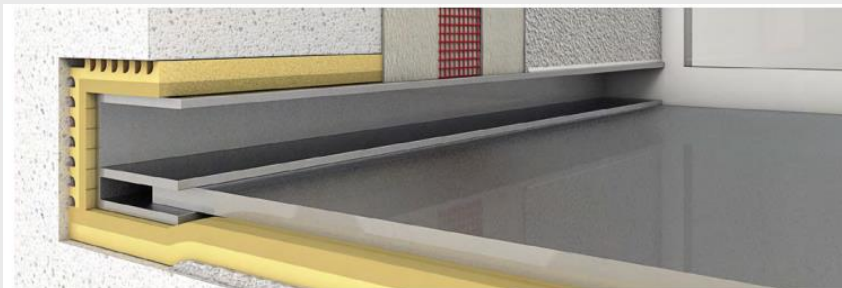
TRI-O-THERM M Profil Vario:

- Fensterbankanschluss
- Fensterlaibung
- Gebäudeecke
-

quick-mix 

TRI-O-THERM M

Anwendung im Detail: Fensterbank



Entkopplung und Abdichtung mit Rillendichtband

quick-mix 

TRI-O-THERM M

Anwendung im Detail: Fensterbank



Entkopplung und Abdichtung mit Rillendichtband

quick-mix **TRI-O-THERM M**

Anwendung im Detail: Laibung



Laibung z.B. mit

Kalziumsilikatplatten

quick-mix 

TRI-O-THERM M

Anwendung im Detail: Sonderprofil



TRI-O-THERM M Profil Vario:

- Schichtdickenkontrolle
- Abziehhilfe

Kann auch in Dämmputzsystemen
verwendet werden

quick-mix 

TRI-O-THERM M

Anwendung im Detail: Bauteildurchdringungen



Entkopplung und Abdichtung mit Rillendichtband

quick-mix 

TRI-O-THERM M

die spritzbare mineralische Dämmung



Was ist
TRI-O-THERM M?

- mehr als eine spritzbare Dämmung
- Ein System:
 - Bewährte Komponenten werden integriert
 - Neuentwicklungen ergänzen das System



TRI-O-THERM M

die spritzbare mineralische Dämmung

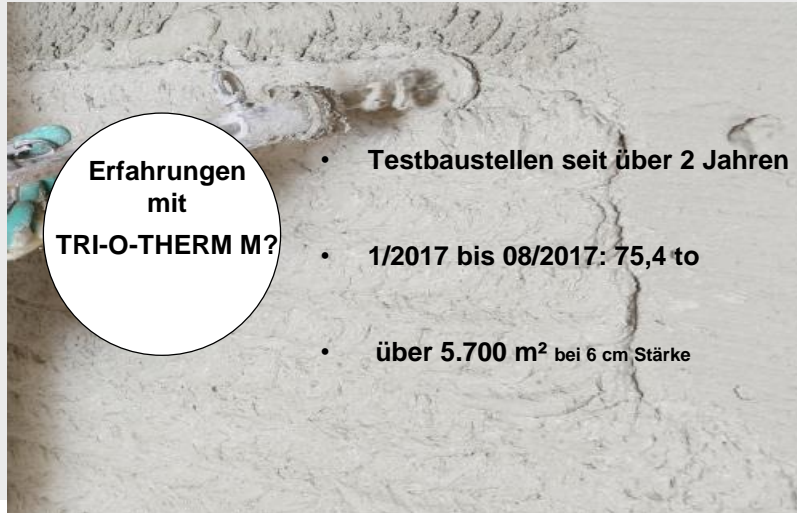


- Das Unternehmen: quick-mix – Wer ist Schwenk?
- Was ist TRI-O-THERM M?
- Systemaufbauten
- Details / Anschlüsse mit TRI-O-THERM
- Schlussbetrachtungen



TRI-O-THERM M

die spritzbare mineralische Dämmung



Erfahrungen
mit
TRI-O-THERM M?

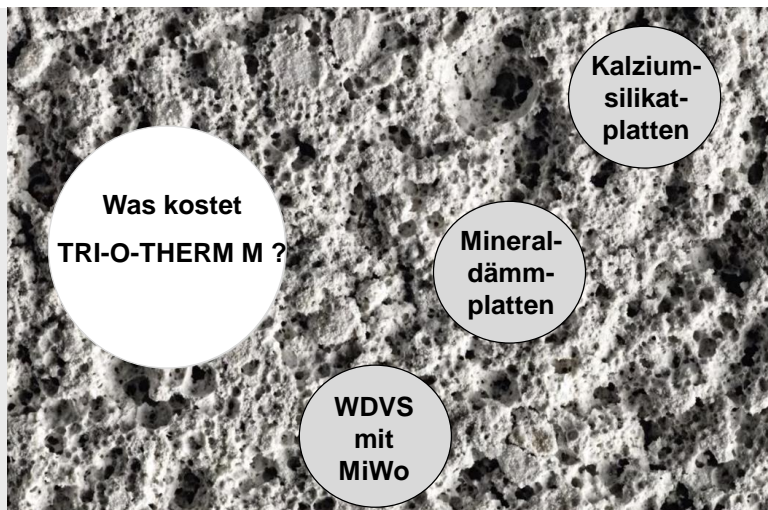
- Testbaustellen seit über 2 Jahren
- 1/2017 bis 08/2017: 75,4 to
- über 5.700 m² bei 6 cm Stärke

 **SCHWENK** Putztechnik

quick-mix 

TRI-O-THERM M

die spritzbare mineralische Dämmung



Was kostet
TRI-O-THERM M ?

Kalzium-
silikat-
platten

Mineral-
dämm-
platten

WDVS
mit
MiWo

 **SCHWENK** Putztechnik

quick-mix 

TRI-O-THERM M

die spritzbare mineralische Dämmung



Vorteile von TRI-O-THERM M

- Kein Ausgleichsputz notwendig
- Gesamte Putzstärke dient der Dämmung
- Rundungen können unproblematisch gedämmt werden
- „Vollmineralisch“
- Diffusionsoffen + hoher Feuchtetransport

quick-mix 

TRI-O-THERM M - Vorführung

Besuchen Sie uns auf der NordBau – Halle 4

